

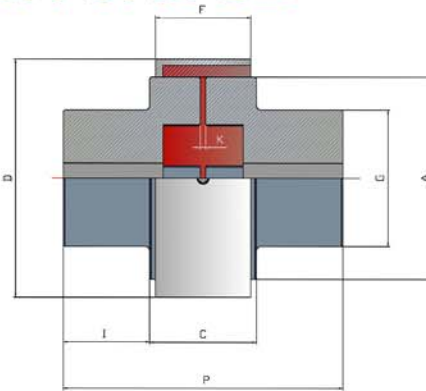
SERIE SERIES SÉRIE XS



TIPO-TYPE SN-SR-SRL-SE



STEEL-ACIER-ACERO

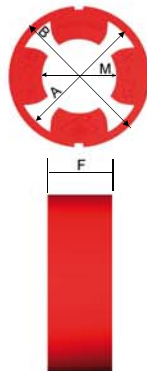


LOS ACOPLAMIENTOS ESTAN DISPONIBLES MECANIZADOS CON EJE ,CHAVETERO Y OTRAS ESPECIFICACIONES BAJO PLANO EN UN PLAZO MÍNIMO
 FINISHED COUPLINGS WITH BORE, KEYWAY AND OTHER SPECIFICATIONS UNDER DRAWING ARE AVAILABLE IN A SHORT TIME
 ACCOUPLEMENTS SONT DISPONIBLE AVEC ALESE, RAINURE DE CLAVETE ET AUTRES SPÉCIFICATIONS SOUS PLAN DANS UN DÉLAI MINIMAL

TYPE	ESTRELLA SPIDER BAGUE	PAR TORQUE Kgm	MÁX R.P.M.	A	D	P	K	C	G	I	F	Ejes / Bores / Alésages		Peso Weight Poids Kgs.
												Min.	Max.	
XSR-50	X50	VER INFORMACION EN TABLA DE ESTRELLAS SEE INFORMATION IN TABLE OF SPIDERS BELOW VERIFIER LES INFORMATIONS CONTENUES DANS LE TABLEAU DES BAGUES BAS	8.000	50	62	61,5	1,5	29,5	30	16	22	0	19	0,5
XSRL-50	X50		8.000	50	62	73,5	1,5	29,5	32	22	22	0	20	0,6
XSR-60	X60		8.000	60	74	77,5	1,5	39,5	40	19	30	0	24	0,9
XSRL-60	X60		8.000	60	74	95,5	1,5	39,5	40	28	30	0	24	1,1
XSE-60	X60		8.000	60	74	111,5	1,5	39,5	40	36	30	0	24	1,2
XSN-75	X75		6.000	75	92	89	2	45	41	22	35	13	25	1,3
XSR-75	X75		6.000	75	92	93	2	45	50	24	35	13	34	1,6
XSRL-75	X75		6.000	75	92	118	2	45	50	36,5	35	13	34	1,8
XSR-90	X90		6.000	90	108	110	2	54	60	28	43	13	40	2,7
XSRL-90	X90		5.000	90	108	146	2	54	65	46	43	13	45	3,8
XSE-90	X90		5.000	90	108	196	2	54	65	71	43	13	45	5
XSR-105	X105		5.000	105	125	129	2	59	72	35	45	0	48	4,5
XSRL-105	X105		4.000	105	125	165	2	59	72	53	45	0	48	5,6
XSN-120	X120		4.000	120	142	123	2	61	70	31	45	0	48	5
XSRL-120	X120		3.500	120	142	181	2	61	80	60	45	0	55	7,8
XSN-135	X135		3.500	135	159	142,5	2,5	70,5	75	36	54	0	52	7
XSRL-135	X135		3.000	135	159	212,5	2,5	72,5	90	70	54	0	65	11,7
XSN-150	X150		3.000	150	175	158,5	2,5	78,5	80	40	60	0	55	9,3
XSRL-150	X150		3.000	150	175	242,5	2,5	82,5	100	80	60	0	70	16,6

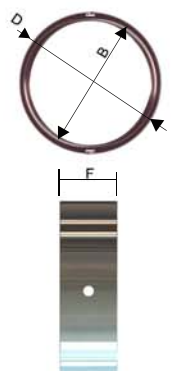
ESTRELLA SPIDER BAGUE X

ESTRELLA SPIDER BAGUE	A	B	M	F
X50	50	57	28	21
X60	50	69	34	29
X75	60	86	45	33,5
X90	60	102	50	41,5
X105	60	118	60	43,5
X120	75	135	65	43,5
X135	75	151	74	52
X150	75	167	82	58



ANILLO RING ANNUE X

ANILLO RING ANNUE	D	B	F	PRISIONEROS SCREW VIS
X50	62	57	22	2 M-5
X60	74	69	30	2 M-5
X75	92	86	35	2 M-6
X90	108	102	43	2 M-6
X105	125	118	45	2 M-8
X120	142	135	45	2 M-8
X135	159	151	54	2 M-8
X150	175	167	60	2 M-8



ATEX



CERTIFICADO ATEX IM2 , IIGD2
 ATEX CERTIFICATES IM2 , IIGD2
 CERTIFICATS ATEX IM2 , IIGD2

LOS ACOPLAMIENTOS ALBERT ESTÁN CERTIFICADOS CONFORME A
 ALBERT COUPLING ARE CERTIFIED IN ACCORDANCE WITH
 LA ACCOUPLEMENTS ALBERT SONT CERTIFIÉS CONFORMES À
 FABRICACION DE ACOPLAMIENTOS ELÁSTICOS SIN SOLDADURA PARA TRANSMISIÓN DE POTENCIA

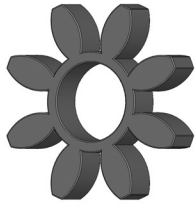
ISO 9001

BUREAU VERITAS
 Certification

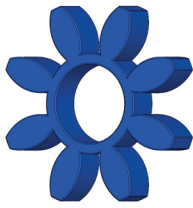
ESPMDD003187



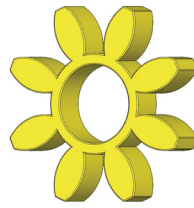
ESTRELLA - SPIDER - BAGUE



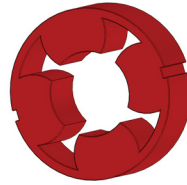
NBR
85°ShA



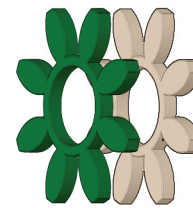
NBR
85-90°ShA



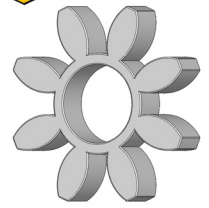
Polyurethane
93°ShA



Polyurethane
93°ShA



Polyurethane
98°ShA



Polyurethane
64°ShD*

CARACTERÍSTICAS-CHARACTERISTICS-CARACTÉRISTIQUES

TIPO TYPE	NBR	NBR	POLIURETANO POLYURETHANE	POLIURETANO POLYURETHANE	POLIURETANO POLYURETHANE	POLIURETANO POLYURETHANE
USO USE UTILISATION	ALTA ELASTICIDAD HIGH ELASTICITY HAUTE ELASTICITÉ	ALTA TEMPERATURA HIGH TEMPERATURE HAUTE TEMPÉRATURE	ESTÁNDAR STANDARD	VULKOLLAN MONTAJE EXTERIOR EXTERIOR MOUNTING EXTÉRIEUR DE MONTAGE	VULKOLLAN ALTA TRANSMISION DE PAR HIGH TRANSMISSION TORQUE HAUTE TORQUE	ALTA RIGIDEZ HIGH RIGIDITY HAUTE RIGIDITÉ
COLOR COLOUR COULEUR	NEGRO BLACK NOIR	AZUL BLUE BLEU	AMARILLA YELLOW JAUNE	ROJA RED ROUGE	VERDE GREEN VERT BLANCA WHITE BLANC	BLANCA WHITE BLANC
DUREZA HARDNESS DURETÉ	85 °Sh A	85 °/90°SH A	93 °Sh A	93 °Sh A	98 °Sh A	64 °Sh D
TEMPERATURA TRABAJO / WORKING TEMPERATURE / TEMPÉRATURE DE FONCTIONNEMENT	- 20°C + 85°C	- 20°C +135°C	- 20°C + 85°C	- 20°C + 85°C	- 20°C + 85°C	- 20°C + 85°C

TIPO TYPE	PAR TRABAJO / WORKING TORQUE / TORQUE DE FONCTIONNEMENT					
50X10	-	1,2	1,2	2	2	2,5
60X14	-	3,5	3,5	5	6	7,3
75X16	7,2	8	8	12	13,6	16,8
75X23	11	-	-	-	-	-
90X20	14,4	16	16	24	27,2	33,6
105X20	24,3	27	27	40	45,9	56,7
120X20	36	40	40	60	68	84
135X25	58,5	65	65	90	110,5	136,5
150X28	81	90	90	135	153	189
175X32	121,5	135	135	-	202,5	283,5
200X35	171	190	190	-	285	380
200X40	-	305	305	-	381	-
245X40	-	-	489	-	611	-
300X50	-	-	790	-	1000	-
350X55	-	-	1200	-	1500	-
445x40	-	-	2000	-	2500	-

ATEX



CERTIFICADO ATEX IM2 , IIGD2
ATEX CERTIFICATES IM2 , IIGD2
CERTIFICATS ATEX IM2 , IIGD2

LOS ACOPLAMIENTOS ALBERT ESTÁN CERTIFICADOS CONFORME A
ALBERT COUPLING ARE CERTIFIED IN ACCORDANCE WITH
LA ACCOUPLEMENTS ALBERT SONT CERTIFIÉS CONFORMES À
FABRICACION DE ACOPLAMIENTOS ELÁSTICOS SIN SOLDADURA PARA TRANSMISIÓN DE POTENCIA

ISO 9001

BUREAU VERITAS
Certification

ESPM0003187

