

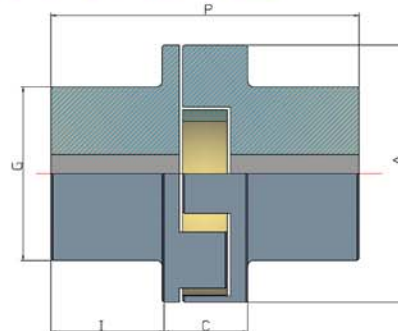
# SERIE SERIES SÉRIE S



## TIPO-TYPE SN-SR-SRL-SE



STEEL-ACIER-ACERO



LOS ACOPLAMIENTOS ESTAN DISPONIBLES MECANIZADOS CON EJE ,CHAVETERO Y OTRAS ESPECIFICACIONES BAJO PLANO EN UN PLAZO MÍNIMO  
 FINISHED COUPLINGS WITH BORE, KEYWAY AND OTHER SPECIFICATIONS UNDER DRAWING ARE AVAILABLE IN A SHORT TIME  
 ACCOUPLEMENTS SONT DISPONIBLE AVEC ALESE, RAINURE DE CLAVETE ET AUTRES SPÉCIFICATIONS SOUS PLAN DANS UN DÉLAI MINIMAL

TIPO TYPE	ESTRELLA SPIDER BAGUE	Ø Int.Estrella Ø Spider Inside Ø Intérieur Bague	PAR TORQUE Kgm	MÁX.RP.M.	HP./RPM	A	P	C	G	I	Ejes/Bores/Alésages		Peso Weight Poids Kgs.
											Min.	Max.	
SR-50	50x10		20	10.000	0,0017	50	50	18	30	16	0	19	0,4
SRL-50	50x10		20	10.000	0,0017	50	62	18	32	22	0	20	0,5
SR-60	60x14		27	8.500	0,0032	60	62	24	40	19	0	24	0,7
SRL-60	60x14		27	8.500	0,0032	60	80	24	40	28	0	24	0,9
SE-60	60x14		27	8.500	0,0032	60	96	24	40	36	0	24	1
SN-75	75x16		31	7.000	0,007	75	71	27	41	22	13	25	0,9
SR-75	75x16		31	7.000	0,007	75	75	27	50	24	13	34	1,3
SRL-75	75x16		31	7.000	0,007	75	100	27	50	36,5	13	34	1,5
SE-75	75x23		26	7.000	0,012	75	125	37	57	44	13	38	2,5
SR-90	90x20		37	6.000	0,015	90	88	32	60	28	13	40	2,2
SRL-90	90x20		37	6.000	0,015	90	124	32	65	46	13	45	3,3
SE-90	90x20		37	6.000	0,015	90	174	32	65	71	13	45	4,5
SR-105	105x20		49	5.500	0,027	105	106	36	72	35	0	48	3,8
SRL-105	105x20		49	5.500	0,027	105	142	36	72	53	0	48	4,9
SN-120	120x20		47	4.500	0,041	120	100	38	70	31	0	48	4,2
SRL-120	120x20		47	4.500	0,041	120	158	38	80	60	0	55	7
SN-135	135x25		55	4.000	0,063	135	115	43	75	36	0	52	5,8
SRL-135	135x25		55	4.000	0,063	135	185	45	90	70	0	65	10,5
SN-150	150x28		63	3.500	0,088	150	128	48	80	40	0	55	7,7
SRL-150	150x28		63	3.500	0,088	150	212	52	100	80	0	70	15
SN-175	175x32		67	3.000	0,13	175	148	56	95	46	0	70	12,5
SRL-175	175x32		67	3.000	0,13	175	238	58	115	90	0	85	23
SN-200/35	200x35		71	2.750	0,189	200	169	61	110	54	0	80	19
SRL-200/35	200x35		71	2.750	0,189	200	265	65	130	100	0	100	31
SRL-200/40	200x40		100	2.750	0,352	200	270	70	130	100	0	100	30
SN-245	245x40		120	2.500	0,682	245	260	80	170	90	0	130	60
SR-245	245x40		120	2.500	0,682	245	340	80	170	130	0	130	65
SR-300	300x50		168	1.800	1,117	300	396	96	200	150	0	140	110
SR350	350x55		175	1.750	1,665	350	425	105	250	160	0	180	170

VER INFORMACION EN TABLA DE ESTRELLAS  
 SEE INFORMATION IN TABLE OF SPIDERS BELOW  
 VERIFIER LES INFORMATIONS CONTENUES DANS LE TABLEAU DES BAGUES BAS

ATEX



CERTIFICADO ATEX IM2 , IIGD2  
 ATEX CERTIFICATES IM2 , IIGD2  
 CERTIFICATS ATEX IM2 , IIGD2

LOS ACOPLAMIENTOS ALBERT ESTÁN CERTIFICADOS CONFORME A  
 ALBERT COUPLING ARE CERTIFIED IN ACCORDANCE WITH  
 LA ACCOUPLEMENTS ALBERT SONT CERTIFIÉS CONFORMES À  
 FABRICACION DE ACOPLAMIENTOS ELÁSTICOS SIN SOLDADURA PARA TRANSMISIÓN DE POTENCIA

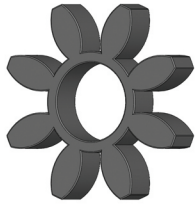
ISO 9001

BUREAU VERITAS  
 Certification

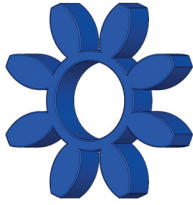
ESPMDD003187



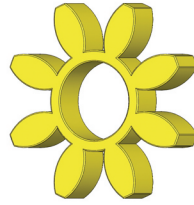
# ESTRELLA - SPIDER - BAGUE



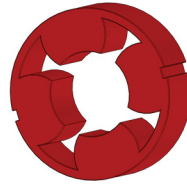
NBR  
85°ShA



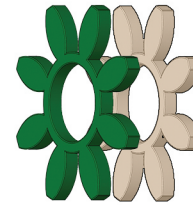
NBR  
85-90°ShA



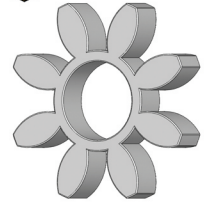
Polyurethane  
93°ShA



Polyurethane  
93°ShA



Polyurethane  
98°ShA



Polyurethane  
64°ShD\*

## CARACTERÍSTICAS-CHARACTERISTICS-CARACTÉRISTIQUES

TIPO TYPE	NBR	NBR	POLIURETANO POLYURETHANE	POLIURETANO POLYURETHANE	POLIURETANO POLYURETHANE	POLIURETANO POLYURETHANE
USO USE UTILISATION	ALTA ELASTICIDAD HIGH ELASTICITY HAUTE ELASTICITÉ	ALTA TEMPERATURA HIGH TEMPERATURE HAUTE TEMPÉRATURE	ESTÁNDAR STANDARD	VULKOLLAN MONTAJE EXTERIOR EXTERIOR MOUNTING EXTÉRIEUR DE MONTAGE	VULKOLLAN ALTA TRANSMISION DE PAR HIGH TRANSMISSION TORQUE HAUTE TORQUE	ALTA RIGIDEZ HIGH RIGIDITY HAUTE RIGIDITÉ
COLOR COLOUR COULEUR	NEGRO BLACK NOIR	AZUL BLUE BLEU	AMARILLA YELLOW JAUNE	ROJA RED ROUGE	VERDE GREEN VERT BLANCA WHITE BLANC	BLANCA WHITE BLANC
DUREZA HARDNESS DURETÉ	85 °Sh A	85 °/90°SH A	93 °Sh A	93 °Sh A	98 °Sh A	64 °Sh D
TEMPERATURA TRABAJO / WORKING TEMPERATURE / TEMPÉRATURE DE FONCTIONNEMENT	- 20°C + 85°C	- 20°C +135°C	- 20°C + 85°C	- 20°C + 85°C	- 20°C + 85°C	- 20°C + 85°C

TIPO TYPE	PAR TRABAJO / WORKING TORQUE / TORQUE DE FONCTIONNEMENT					
50X10	-	1,2	1,2	2	2	2,5
60X14	-	3,5	3,5	5	6	7,3
75X16	7,2	8	8	12	13,6	16,8
75X23	11	-	-	-	-	-
90X20	14,4	16	16	24	27,2	33,6
105X20	24,3	27	27	40	45,9	56,7
120X20	36	40	40	60	68	84
135X25	58,5	65	65	90	110,5	136,5
150X28	81	90	90	135	153	189
175X32	121,5	135	135	-	202,5	283,5
200X35	171	190	190	-	285	380
200X40	-	305	305	-	381	-
245X40	-	-	489	-	611	-
300X50	-	-	790	-	1000	-
350X55	-	-	1200	-	1500	-
445x40	-	-	2000	-	2500	-

ATEX



CERTIFICADO ATEX IM2 , IIGD2  
ATEX CERTIFICATES IM2 , IIGD2  
CERTIFICATS ATEX IM2 , IIGD2

LOS ACOPLAMIENTOS ALBERT ESTÁN CERTIFICADOS CONFORME A  
ALBERT COUPLING ARE CERTIFIED IN ACCORDANCE WITH  
LA ACCOUPLEMENTS ALBERT SONT CERTIFIÉS CONFORMES À  
FABRICACION DE ACOPLAMIENTOS ELÁSTICOS SIN SOLDADURA PARA TRANSMISIÓN DE POTENCIA

ISO 9001

BUREAU VERITAS  
Certification

ESPM0003187

