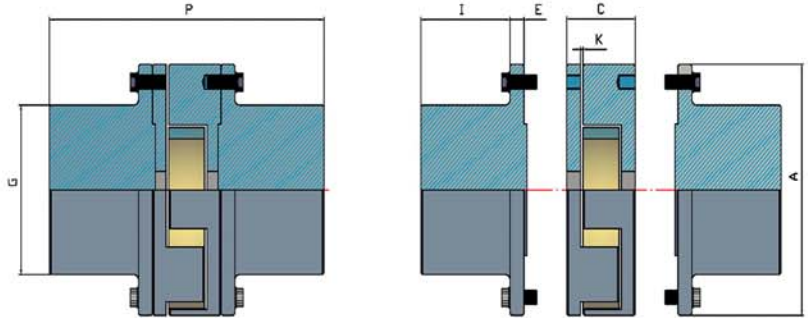


SERIE SERIES SÉRIE PB



TIPO-TYPE PB



STEEL-ACIER-ACERO

TIPO TYPE	ESTRELLA SPIDER BAGUE	Ø Int.Estrella Ø Spider Inside Ø Itérieur Bague	PAR TORQUE Kgm	MÁX. R.P.M.	HP / RPM	A	P	C	G	I	E	K	Nº TORNILLOS SCREWS VIS	Ejes /Bores /Alésages		Peso Weight Poids Kgs.
														Min.	Max.	
PB-75	75x16	31	VER INFORMACION EN TABLA DE ESTRELLAS SEE INFORMATION IN TABLE OF SPIDERS BELOW VERIFIER LES INFORMATIONS CONTENUES DANS LE TABLEAU DES BAGUES BAS	6.000	0,007	75	112	27	47	37	5,5	2	4-M8	0	30	1,9
PB-90	90x20	37		5.000	0,015	90	136	32	60	46	6	3	4-M8	0	40	3,5
PB-105	105X20	49		5.500	0,027	105	158	36	72	53	8	3	4-M10	0	48	5,5
PB-120	120x20	47		4.500	0,041	120	178	38	80	60	10	3	4-M10	0	55	8
PB-135	135X25	55		4.000	0,063	135	203	43	90	70	10	3	6-M10	0	65	12
PB-150	150x28	63		3.500	0,088	150	228	48	100	80	12	3,5	6-M10	0	70	17
PB-175	175X32	67		3.000	0,13	175	262	56	115	90	13	3,5	8-M10	0	85	25
PB-200	200x35	71		2.750	0,189	200	291	61	130	100	15	4	8-M12	0	100	36
PB-200/40	200X40	100		2.750	0,352	200	300	70	130	100	15	4	8-M12	0	100	35
PB-245	245x40	120		2.500	0,682	245	380	80	170	130	20	4	8-M14	36	130	75
PB-300	300X50	168		1.800	1,117	300	440	96	200	150	22	4	8-M20	36	140	125

ATEX

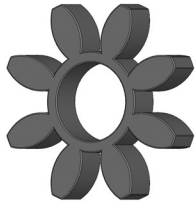


CERTIFICADO ATEX IM2 , IIGD2
ATEX CERTIFICATES IM2 , IIGD2
CERTIFICATS ATEX IM2 , IIGD2

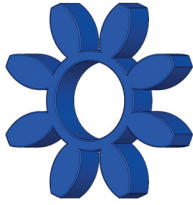
LOS ACOPLAMIENTOS ALBERT ESTÁN CERTIFICADOS CONFORME A
ALBERT COUPLING ARE CERTIFIED IN ACCORDANCE WITH
LA ACCOUPLEMENTS ALBERT SONT CERTIFIÉS CONFORMES À
FABRICACION DE ACOPLAMIENTOS ELÁSTICOS SIN SOLDADURA PARA TRANSMISIÓN DE POTENCIA



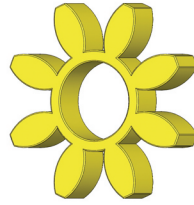
ESTRELLA - SPIDER - BAGUE



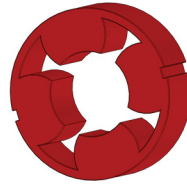
NBR
85°ShA



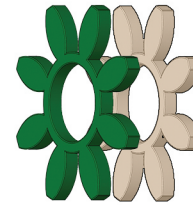
NBR
85-90°ShA



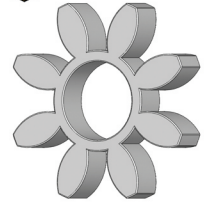
Polyurethane
93°ShA



Polyurethane
93°ShA



Polyurethane
98°ShA



Polyurethane
64°ShD*

CARACTERÍSTICAS-CHARACTERISTICS-CARACTÉRISTIQUES

TIPO TYPE	NBR	NBR	POLIURETANO POLYURETHANE	POLIURETANO POLYURETHANE	POLIURETANO POLYURETHANE	POLIURETANO POLYURETHANE
USO USE UTILISATION	ALTA ELASTICIDAD HIGH ELASTICITY HAUTE ELASTICITÉ	ALTA TEMPERATURA HIGH TEMPERATURE HAUTE TEMPÉRATURE	ESTÁNDAR STANDARD	VULKOLLAN MONTAJE EXTERIOR EXTERIOR MOUNTING EXTÉRIEUR DE MONTAGE	VULKOLLAN ALTA TRANSMISION DE PAR HIGH TRANSMISSION TORQUE HAUTE TORQUE	ALTA RIGIDEZ HIGH RIGIDITY HAUTE RIGIDITÉ
COLOR COLOUR COULEUR	NEGRO BLACK NOIR	AZUL BLUE BLEU	AMARILLA YELLOW JAUNE	ROJA RED ROUGE	VERDE GREEN VERT BLANCA WHITE BLANC	BLANCA WHITE BLANC
DUREZA HARDNESS DURETÉ	85 °Sh A	85 °/90°SH A	93 °Sh A	93 °Sh A	98 °Sh A	64 °Sh D
TEMPERATURA TRABAJO / WORKING TEMPERATURE / TEMPÉRATURE DE FONCTIONNEMENT	- 20°C + 85°C	- 20°C +135°C	- 20°C + 85°C	- 20°C + 85°C	- 20°C + 85°C	- 20°C + 85°C

TIPO TYPE	PAR TRABAJO / WORKING TORQUE / TORQUE DE FONCTIONNEMENT					
50X10	-	1,2	1,2	2	2	2,5
60X14	-	3,5	3,5	5	6	7,3
75X16	7,2	8	8	12	13,6	16,8
75X23	11	-	-	-	-	-
90X20	14,4	16	16	24	27,2	33,6
105X20	24,3	27	27	40	45,9	56,7
120X20	36	40	40	60	68	84
135X25	58,5	65	65	90	110,5	136,5
150X28	81	90	90	135	153	189
175X32	121,5	135	135	-	202,5	283,5
200X35	171	190	190	-	285	380
200X40	-	305	305	-	381	-
245X40	-	-	489	-	611	-
300X50	-	-	790	-	1000	-
350X55	-	-	1200	-	1500	-
445x40	-	-	2000	-	2500	-

ATEX



CERTIFICADO ATEX IM2 , IIGD2
ATEX CERTIFICATES IM2 , IIGD2
CERTIFICATS ATEX IM2 , IIGD2

LOS ACOPLAMIENTOS ALBERT ESTÁN CERTIFICADOS CONFORME A
ALBERT COUPLING ARE CERTIFIED IN ACCORDANCE WITH
LA ACCOUPLEMENTS ALBERT SONT CERTIFIÉS CONFORMES À
FABRICACION DE ACOPLAMIENTOS ELÁSTICOS SIN SOLDADURA PARA TRANSMISIÓN DE POTENCIA

ISO 9001

BUREAU VERITAS
Certification

ESPM0003187

