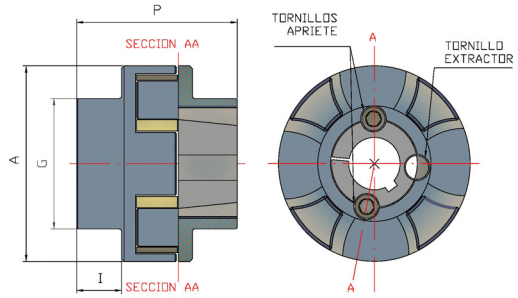


SERIE SERIES SÉRIE INOX-TCI



TIPO-TYPE INOX-TCI



STAINLESS STEEL-ACIER INOXYDABLE-ACERO INOXIDABLE 316L

TIPO/ TYPE	ACOPLAMIENTO / COUPLING / ACCOUPLEMENT										TAPER
	ESTRELLA SPIDER BAGUE	Ø Int.Estrella Inside Ø Itérieur Bague	Ø Spider	PAR TORQUE Kgm	MÁX.R.P.M.	HP/RPM	A	P	G	I	
INOX TCI-75	75X16		31	VER INFORMACION TABLA DE ESTRELLAS SEE INFORMATION IN TABLE OF SPIDERS BELOW VERIFIER LES INFORMATIONS CONTENUES DANS LE TABLEAU DES BAGUES BAS	6.000	0,007	75	64	52	18,5	1108
INOX TCI-90	90X20		37		5.000	0,015	90	74	64	21	1210
INOX TCI-105	105X20		49		4.800	0,027	105	75	75	19,5	1610
INOX TCI-120	120X20		47		4.000	0,041	120	87	89	24,5	2012
INOX TCI-150	150X28		63		3.500	0,088	150	120	110	34	2517



PREPARADOS PARA REALIZAR CUALQUIER
MECANIZADO SOBRE ELLOS

PREPARED TO PERFORM ANY MACHINING ON THEM

PRÊT À EFFECTUER TOUT USINAGE SUR EUX



MECANIZACIONES DE EJES Y CHAVETEROS
ESTÁNDAR Y A MEDIDA

STAINLESS STEEL-ACIER INOXYDABLE-ACERO INOXIDABLE

TAPER LOCK / TAPER BUSH STAINLESS STEEL - ACIER INOXYDABLE - ACERO INOXIDABLE			
TAPER LOCK / TAPER BU SH	Long. / Lenght / Longueur	Ejes disponibles / Available bores / Alésages disponibles	Prisioneros / Screw / Vis
1108	22,5	11-12-14-15-16-17-18-19-20-21-22-24-25-28	1/4
1210	25,5	12-14-15-16-17-18-19-20-21-22-24-25-28-30-32	3/8
1610	25,5	14-15-16-17-18-19-20-21-22-24-25-28-30-32-35-38-40-42	3/8
2012	32	15-16-17-18-19-20-21-22-24-25-28-30-32-35-38-40-42-45-48-50	7/16
2517	45	19-20-21-22-24-25-28-30-32-35-38-40-42-45-48-50-55-60-65	1/2
3020	51	25-28-30-32-35-38-40-42-45-48-50-55-60-65-70-75	5/8

ATEX



CERTIFICADO ATEX IM2 , IIGD2
ATEX CERTIFICATES IM2 , IIGD2
CERTIFICATS ATEX IM2 , IIGD2

LOS ACOPLAMIENTOS ALBERT ESTÁN CERTIFICADOS CONFORME A
ALBERT COUPLING ARE CERTIFIED IN ACCORDANCE WITH
LA ACCOUPLEMENTS ALBERT SONT CERTIFIÉS CONFORMES À
FABRICACION DE ACOPLAMIENTOS ELÁSTICOS SIN SOLDADURA PARA TRANSMISIÓN DE POTENCIA

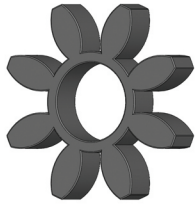


ESPMD003187

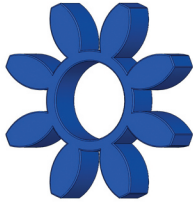


TRANSMISIÓN DE POTENCIA

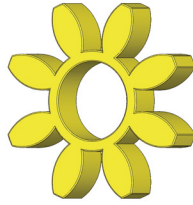
ESTRELLA - SPIDER - BAGUE



NBR
85°ShA



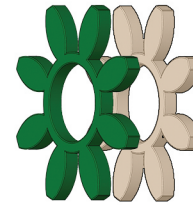
NBR
85-90°ShA



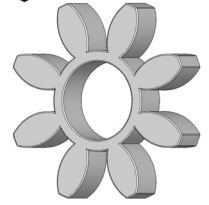
Polyurethane
93°ShA



Polyurethane
93°ShA



Polyurethane
98°ShA



Polyurethane
64°ShD*

CARACTERÍSTICAS-CHARACTERISTICS-CARACTÉRISTIQUES

TIPO TYPE	NBR	NBR	POLIURETANO POLYURETHANE	POLIURETANO POLYURETHANE	POLIURETANO POLYURETHANE	POLIURETANO POLYURETHANE
USO USE UTILISATION	ALTA ELASTICIDAD HIGH ELASTICITY HAUTE ELASTICITÉ	ALTA TEMPERATURA HIGH TEMPERATURE HAUTE TEMPÉRATURE	ESTÁNDAR STANDARD	VULKOLLAN MONTAJE EXTERIOR EXTERIOR MOUNTING EXTÉRIEUR DE MONTAGE	VULKOLLAN ALTA TRANSMISION DE PAR HIGH TRANSMISSION TORQUE HAUTE TORQUE	ALTA RIGIDEZ HIGH RIGIDITY HAUTE RIGIDITÉ
COLOR COLOUR COULEUR	NEGRO BLACK NOIR	AZUL BLUE BLEU	AMARILLA YELLOW JAUNE	ROJA RED ROUGE	VERDE GREEN VERT BLANCA WHITE BLANC	BLANCA WHITE BLANC
DUREZA HARDNESS DURETÉ	85 °Sh A	85 °/90°SH A	93 °Sh A	93 °Sh A	98 °Sh A	64 °Sh D
TEMPERATURA TRABAJO / WORKING TEMPERATURE / TEMPÉRATURE DE FONCTIONNEMENT	- 20°C + 85°C	- 20°C + 135°C	- 20°C + 85°C	- 20°C + 85°C	- 20°C + 85°C	- 20°C + 85°C

TIPO TYPE	PAR TRABAJO / WORKING TORQUE / TORQUE DE FONCTIONNEMENT					
50X10	-	1,2	1,2	2	2	2,5
60X14	-	3,5	3,5	5	6	7,3
75X16	7,2	8	8	12	13,6	16,8
75X23	11	-	-	-	-	-
90X20	14,4	16	16	24	27,2	33,6
105X20	24,3	27	27	40	45,9	56,7
120X20	36	40	40	60	68	84
135X25	58,5	65	65	90	110,5	136,5
150X28	81	90	90	135	153	189
175X32	121,5	135	135	-	202,5	283,5
200X35	171	190	190	-	285	380
200X40	-	305	305	-	381	-
245X40	-	-	489	-	611	-
300X50	-	-	790	-	1000	-
350X55	-	-	1200	-	1500	-
445x40	-	-	2000	-	2500	-

ATEX



CERTIFICADO ATEX IM2 , IIGD2
ATEX CERTIFICATES IM2 , IIGD2
CERTIFICATS ATEX IM2 , IIGD2

LOS ACOPLAMIENTOS ALBERT ESTÁN CERTIFICADOS CONFORME A
ALBERT COUPLING ARE CERTIFIED IN ACCORDANCE WITH
LA ACCOUPLEMENTS ALBERT SONT CERTIFIÉS CONFORMES À
FABRICACION DE ACOPLAMIENTOS ELÁSTICOS SIN SOLDADURA PARA TRANSMISIÓN DE POTENCIA

ISO 9001

BUREAU VERITAS

Certification

ESPM0003187

