

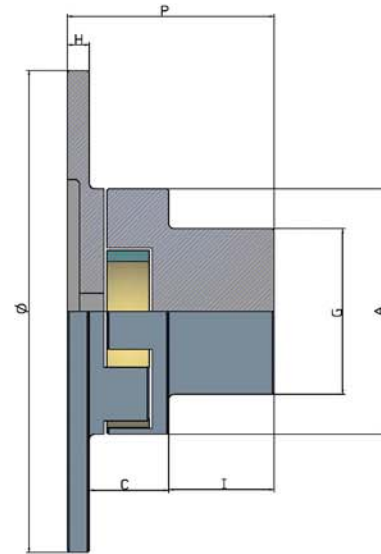
SERIE SERIES SÉRIE BRI



TIPO-TYPE BRI



STEEL-ACIER-ACERO



LOS ACOPLAMIENTOS ESTAN DISPONIBLES MECANIZADOS CON EJE ,CHAVETERO Y OTRAS ESPECIFICACIONES BAJO PLANO EN UN PLAZO MÍNIMO
 FINISHED COUPLINGS WITH BORE, KEYWAY AND OTHER SPECIFICATIONS UNDER DRAWING ARE AVAILABLE IN A SHORT TIME
 ACCOUPLEMENTS SONT DISPONIBLE AVEC ALESE, RAINURE DE CLAVETE ET AUTRES SPÉCIFICATIONS SOUS PLAN DANS UN DÉLAI MINIMAL

TIPO TYPE	ESTRELLA SPIDER BAGUE	Ø Int. Estrella Ø Spider Inside Ø Itérieur Bague	PAR TORQUE Kgm	MÁX.R.P.M.	HP./BPM	A	Ø Brida Flange Bride	P	G	I	E	Ejes /Bores /Alésages		Peso Weight Poids
												Min.	Max.	Kgs.
BRI-75	75x16	31	VER INFORMACION EN TABLA DE ESTRELLAS SEE INFORMATION IN TABLE OF SPIDERS BELOW VERIFIER LES INFORMATIONS CONTENUES DANS LE TABLEAU DES BAGUES BAS	6.000	0,007	75	130 150 170	70	50	36,5	8	13	34	1,7 2 2,3
BRI-90	90x20	37		5.000	0,015	90	150 170 200	84	65	46	8	13	45	2,9 3,2 3,7
BRI-105	105x20	49		4.500	0,027	105	180 210 250	97,5	72	53	12	0	48	5,2 6,1 6,6
BRI-120	120x20	47		4.000	0,041	120	200 250 300	110	80	60	14	0	55	7,5 9,5 12
BRI-150	150x28	63		3.000	0,088	150	230 280 350	141	100	80	15	0	70	13 15,5 19,5
BRI-200/35	200x35	71		2.000	0,164	200	300 350 400	168	130	100	16	0	100	27 31 36
BRI-245	245x40	120		1.500	0,682	245	305 365 500	220	170	130	20	0	130	48 53 67

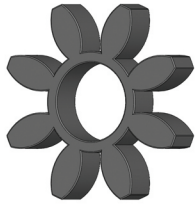


CERTIFICADO ATEX IM2 , IIGD2
 ATEX CERTIFICATES IM2 , IIGD2
 CERTIFICATS ATEX IM2 , IIGD2

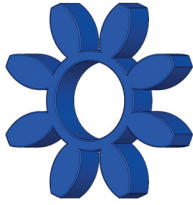
LOS ACOPLAMIENTOS ALBERT ESTÁN CERTIFICADOS CONFORME A
 ALBERT COUPLING ARE CERTIFIED IN ACCORDANCE WITH
 LA ACCOUPLEMENTS ALBERT SONT CERTIFIÉS CONFORMES À
 FABRICACION DE ACOPLAMIENTOS ELÁSTICOS SIN SOLDADURA PARA TRANSMISIÓN DE POTENCIA



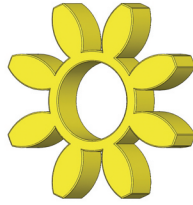
ESTRELLA - SPIDER - BAGUE



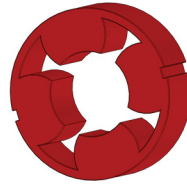
NBR
85°ShA



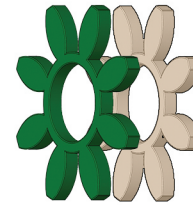
NBR
85-90°ShA



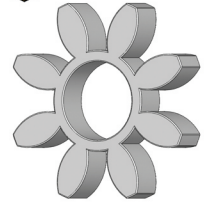
Polyurethane
93°ShA



Polyurethane
93°ShA



Polyurethane
98°ShA



Polyurethane
64°ShD*

CARACTERÍSTICAS-CHARACTERISTICS-CARACTÉRISTIQUES

TIPO TYPE	NBR	NBR	POLIURETANO POLYURETHANE	POLIURETANO POLYURETHANE	POLIURETANO POLYURETHANE	POLIURETANO POLYURETHANE
USO USE UTILISATION	ALTA ELASTICIDAD HIGH ELASTICITY HAUTE ELASTICITÉ	ALTA TEMPERATURA HIGH TEMPERATURE HAUTE TEMPÉRATURE	ESTÁNDAR STANDARD	VULKOLLAN MONTAJE EXTERIOR EXTERIOR MOUNTING EXTERIEUR DE MONTAGE	VULKOLLAN ALTA TRANSMISION DE PAR HIGH TRANSMISSION TORQUE HAUTE TORQUE	ALTA RIGIDEZ HIGH RIGIDITY HAUTE RIGIDITÉ
COLOR COLOUR COULEUR	NEGRO BLACK NOIR	AZUL BLUE BLEU	AMARILLA YELLOW JAUNE	ROJA RED ROUGE	VERDE GREEN VERT BLANCA WHITE BLANC	BLANCA WHITE BLANC
DUREZA HARDNESS DURETÉ	85 °Sh A	85 °/90°SH A	93 °Sh A	93 °Sh A	98 °Sh A	64 °Sh D
TEMPERATURA TRABAJO / WORKING TEMPERATURE / TEMPÉRATURE DE FONCTIONNEMENT	- 20°C + 85°C	- 20°C + 135°C	- 20°C + 85°C	- 20°C + 85°C	- 20°C + 85°C	- 20°C + 85°C

TIPO TYPE	PAR TRABAJO / WORKING TORQUE / TORQUE DE FONCTIONNEMENT					
50X10	-	1,2	1,2	2	2	2,5
60X14	-	3,5	3,5	5	6	7,3
75X16	7,2	8	8	12	13,6	16,8
75X23	11	-	-	-	-	-
90X20	14,4	16	16	24	27,2	33,6
105X20	24,3	27	27	40	45,9	56,7
120X20	36	40	40	60	68	84
135X25	58,5	65	65	90	110,5	136,5
150X28	81	90	90	135	153	189
175X32	121,5	135	135	-	202,5	283,5
200X35	171	190	190	-	285	380
200X40	-	305	305	-	381	-
245X40	-	-	489	-	611	-
300X50	-	-	790	-	1000	-
350X55	-	-	1200	-	1500	-
445x40	-	-	2000	-	2500	-

ATEX



CERTIFICADO ATEX IM2 , IIGD2
ATEX CERTIFICATES IM2 , IIGD2
CERTIFICATS ATEX IM2 , IIGD2

LOS ACOPLAMIENTOS ALBERT ESTÁN CERTIFICADOS CONFORME A
ALBERT COUPLING ARE CERTIFIED IN ACCORDANCE WITH
LA ACCOUPLEMENTS ALBERT SONT CERTIFIÉS CONFORMES À
FABRICACION DE ACOPLAMIENTOS ELÁSTICOS SIN SOLDADURA PARA TRANSMISIÓN DE POTENCIA

ISO 9001

BUREAU VERITAS

Certification

ESPM0003187

